

 **OKANETSU**
オカネツ工業株式会社
〒704-8161 岡山市東区九幡1119-1
URL : <http://www.okanetsu.co.jp>
TEL:086-948-5962

受付時間：9:00～17:00

PARTS CATALOGUE

BJ70

3 版

発行 2022.04

オカネツ工業株式会社

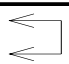
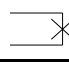
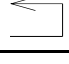
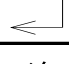
お 願 い

- このパーツカタログは2022年4月現在で編集してあります。
 - ・その後、補修部品の販売形態変更、削除(非販売)を行うことがあります。
 - ・本部品表は改良のため予告なく変更することがあります。
- 部品注文は部品番号でご連絡ください。
 - ・部品注文時は、型式・品番・品名・数量・機械番号を必要に応じて確認してください。
 - ・イラストレーション(部品図)は部品検索の目安として記載していますので、現品と形状が異なる場合があります。
- 部品は必ず純正部品をご使用ください。
 - ・市販の類似品を使用されると早期破損などの原因となります。

パーツカタログのご使用について

- 集録形式に対し、以下のようにそれぞれを表示してあります。

①互換性の記号

記号	表 示 の 意 味
	新旧部品兼用可 (互換性あり)
	新旧部品兼用不可 (互換性なし)
	新部品は旧部品に兼用可 (互換性なし)
	旧部品は新部品に兼用可 (互換性なし)
追	新規追加となった部品
廃	廃止された部品

②実施機番の表示

○数量欄に新旧兼用不可部品と追加・廃止部品の実施機番を記載してあります。

表示の機番	表 示 の 意 味
終号機 15000	・変更前(旧)の部品が表示機番まで使用されている。 ・変更により廃止された部品が表示機番まで使用されている。
初号機 15001	・変更後(新)の部品が表示機番から使用されている。 ・追加採用の部品が表示機番から使用されている。

③タイトルまたは備考欄


○必要と思われる事項を注記してあります。(例:M8×25、Φ15等)

④イラスト欄中、完備構成の表現でタイトル番号(Fig.No.)と、その中の図番を表しているものがあります。

⑤ * 印の部品は、単体販売不可部品です。

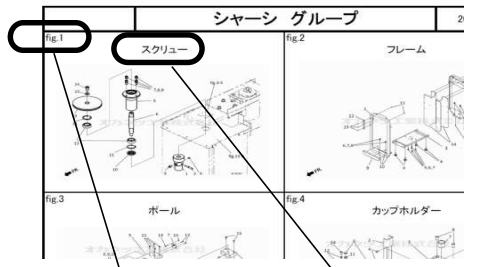
○印の部品は、旧部品を在庫限り供給し、以降新部品を供給します。
(旧部品番号は備考欄に記載します)

⑥機体方向の表示

このパーツカタログで示す「前」は、FR.  で決めています。

部品情報の探し方

I. 「イラストインデックス」から探す



ブロック番号

ブロック名称

II. 「部品番号順索引」から探す

部品番号	頁	部品番号	頁
0050 2103 064	14	BJ70 1552 000	6
0051 2025 050	15	BJ70 1601 000	7
0571 0005 023	7	BJ70 1602 000	7
0740 0001 400	7	BJ70 1605 000	7
0740 0001 500	4	BJ70 1651 000	8
0741 0003 500	11	BJ70 1652 000	8
0797 2014 100	4	BJ70 1653 000	8
0834 0016 050	4	BJ70 1655 000	2
0840 1017 357	11	BJ70 1656 000	2
BJ70 1102 000	11	BJ70 1656 000	12
BJ70 1103 000	11	BJ70 1714 000	9
BJ70 1104 000	11	BJ70 1715 001	9
BJ70 1105 000	11	BJ70 1716 000	9
BJ70 1111 000	11	BJ70 1717 000	8

部品番号

ページ(頁)

見出番号

ブロック番号

ブロック名称

見出番号	部品番号	部品名	使用個数	注	適用機種	備考
1	BJ70 1105 000	SHAFT 1 (SCREW)	1			
2	BJ70 1102 000	PN	1			
3	BJ70 1103 000	PLUNGERS	1			
4	BJ70 1104 000	SET SCREWS(M16)	1			
5	BJ70 1111 000	SLEEVE(SCREW)	1			
6	BJ70 1112 000	SHAFT 2(SCREW)	1			
7	BJ70 1115 000	CAP(M12)	4			
8	BJ70 1116 000	S WASHER(M6)	4			
9	BJ70 1117 000	WASHER(M6)	4			
10	0040 1017 357	OIL SEAL (D35)	1			
11	0041 0003 500	C-RING (D35)	2			
12	BJ70 1118 000	BEARING (6003-2RS)	2			
13	S 00 1117 000	PULLEY(SCREW)	1			
14	0701 1206 000	BOLT(M16)	1			
15	0701 2210 000	WASHER(S)	1			

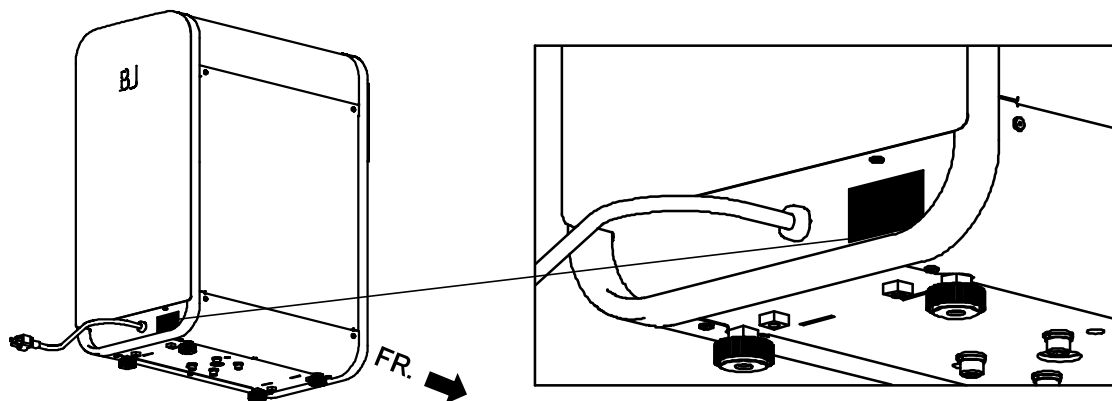
見出番号

ページ(頁)

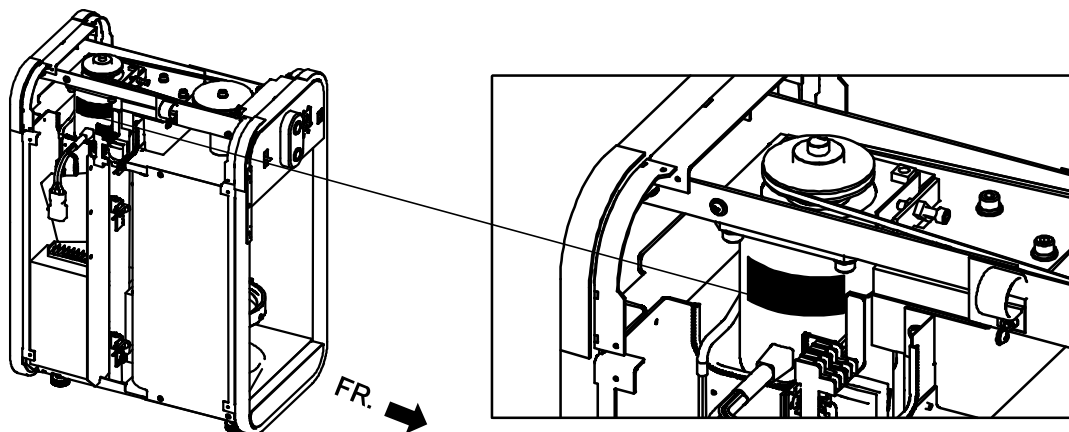
打刻番号の確認

機械番号、攪拌モータ番号、昇降モータ番号の記載箇所は、下の図を参照ください。

《機械番号》



《攪拌モータ番号》



《昇降モータ番号》

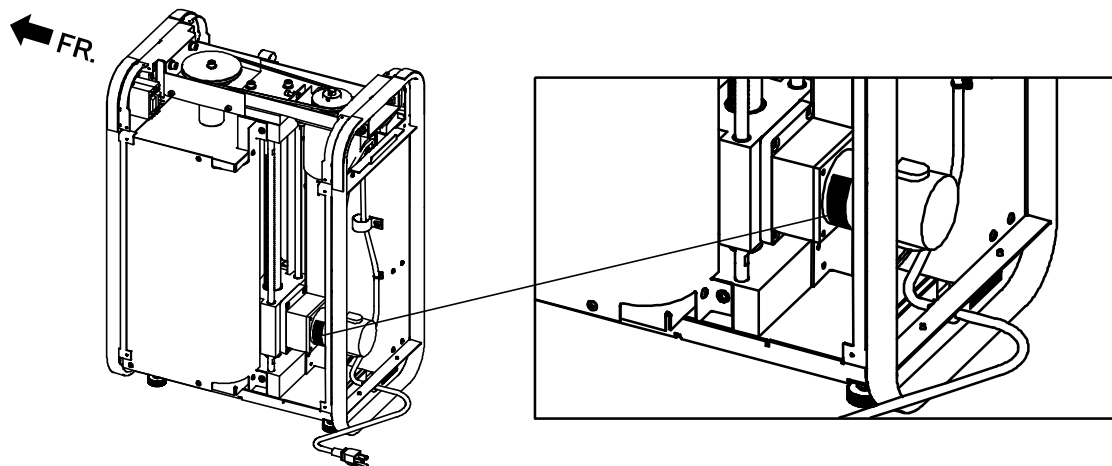


fig.1

スクリュー

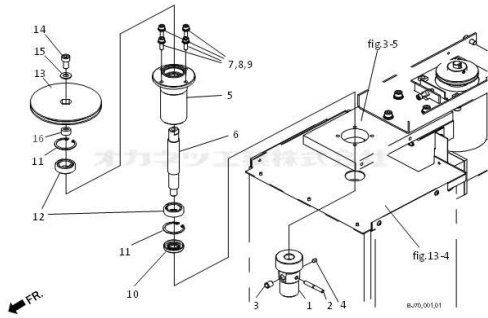


fig.2

フレーム

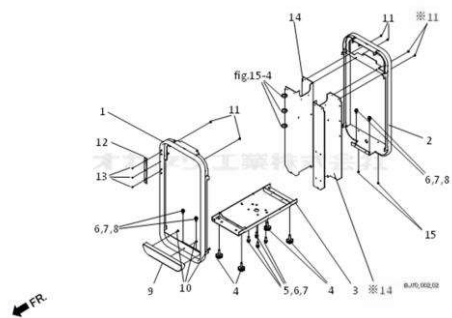


fig.3

ポール

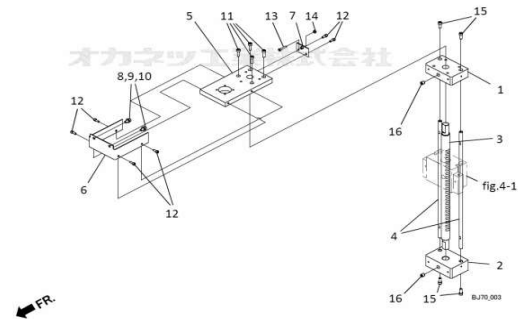


fig.4

カップホルダー

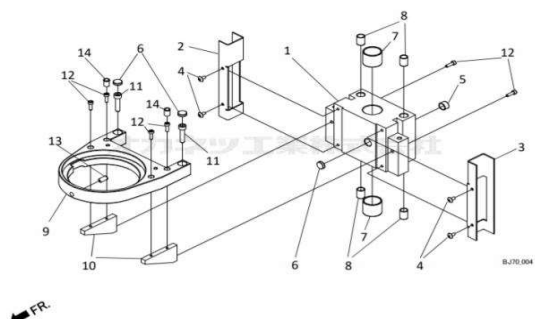


fig.5

ホールドプレート

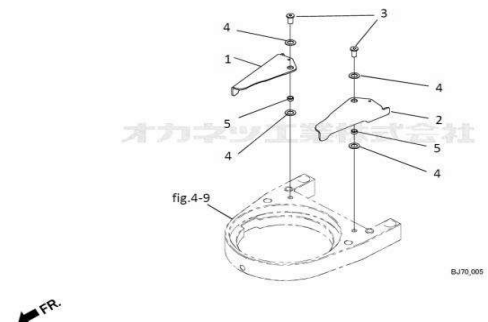


fig.6

サブモーター

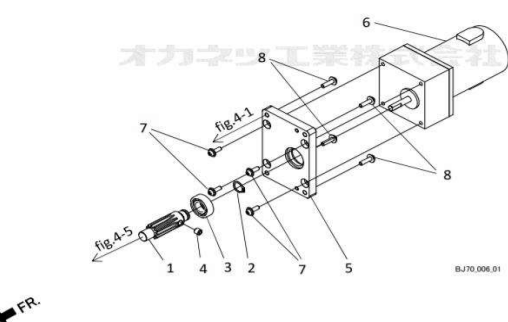


fig.7

メインモーター

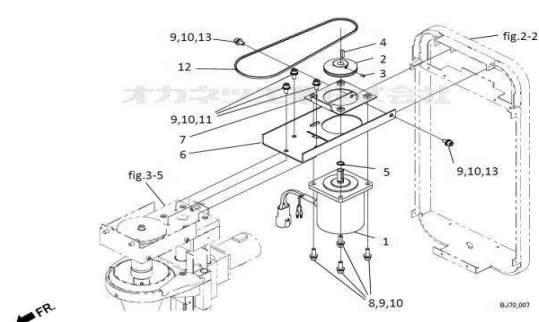
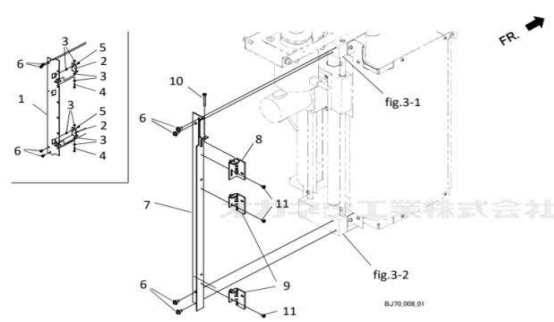


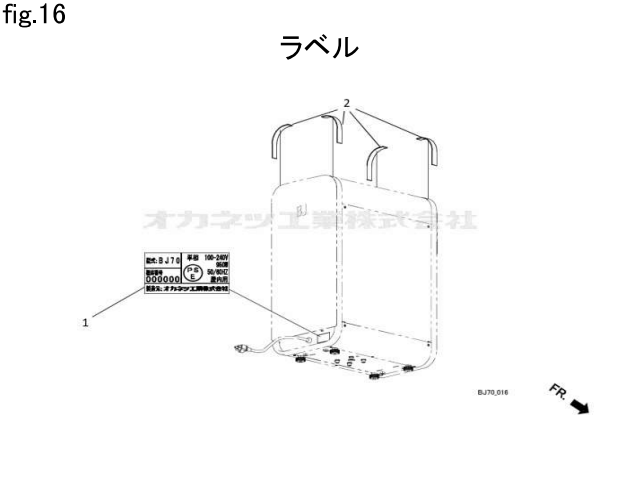
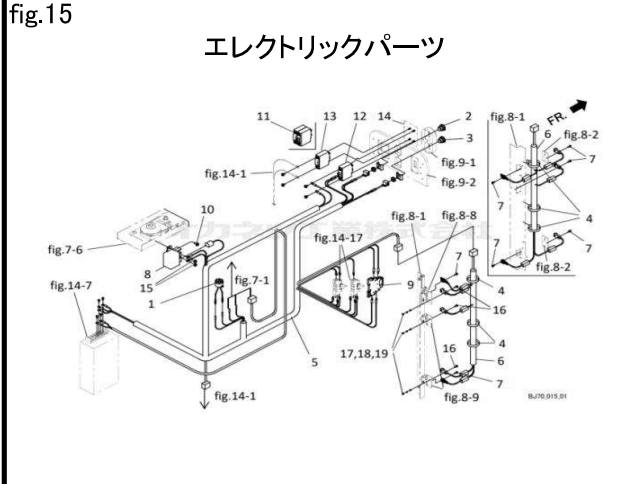
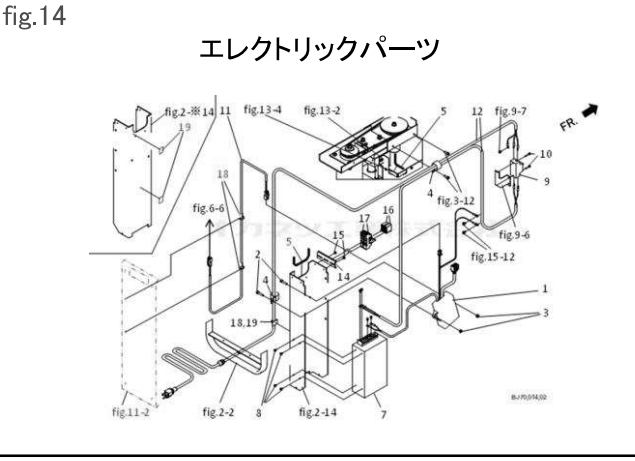
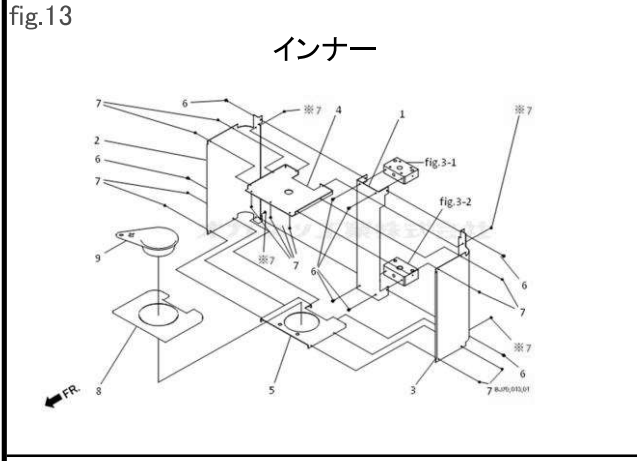
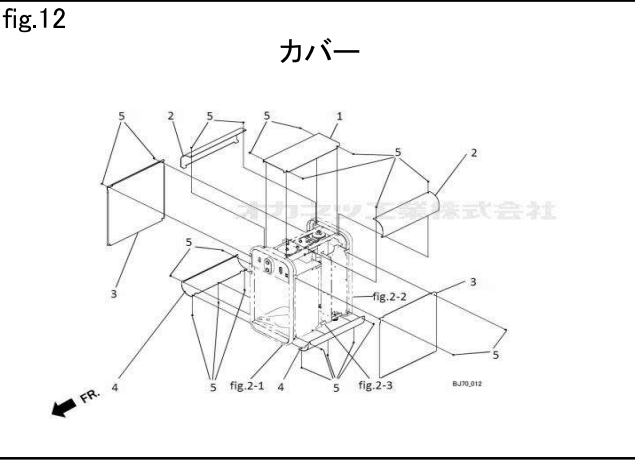
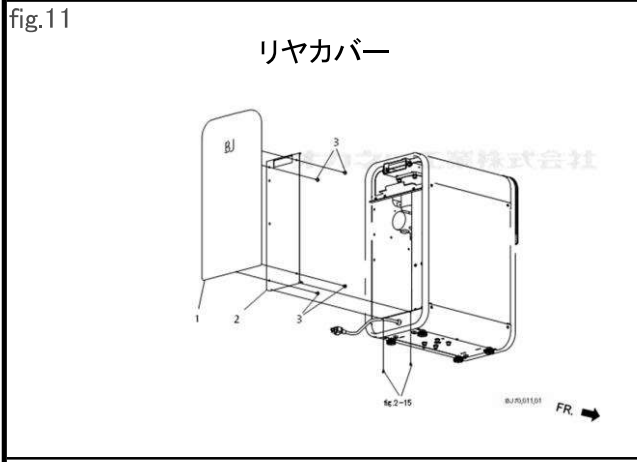
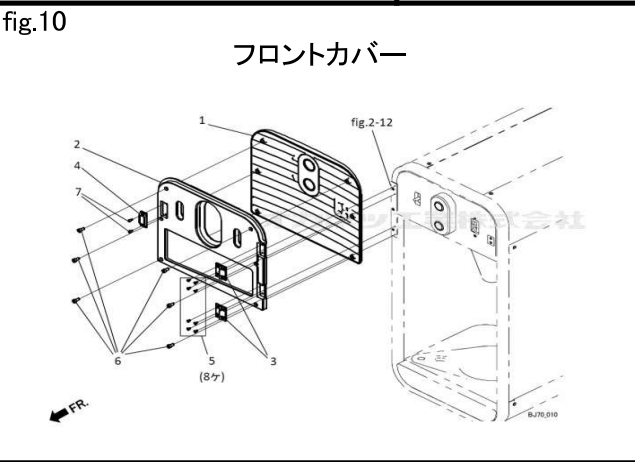
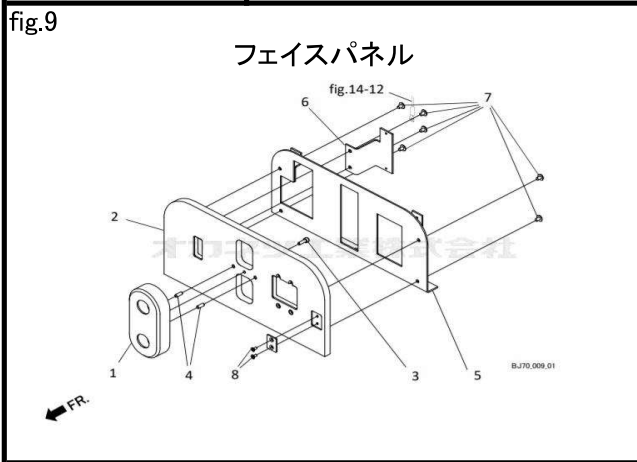
fig.8

センサーステー



シャーシ グループ

2022.04



シャーシ グループ

2019.11.01

fig.17

同梱部品

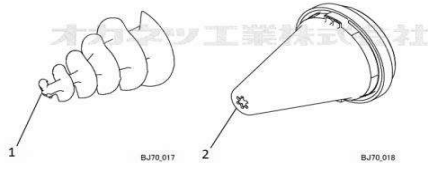
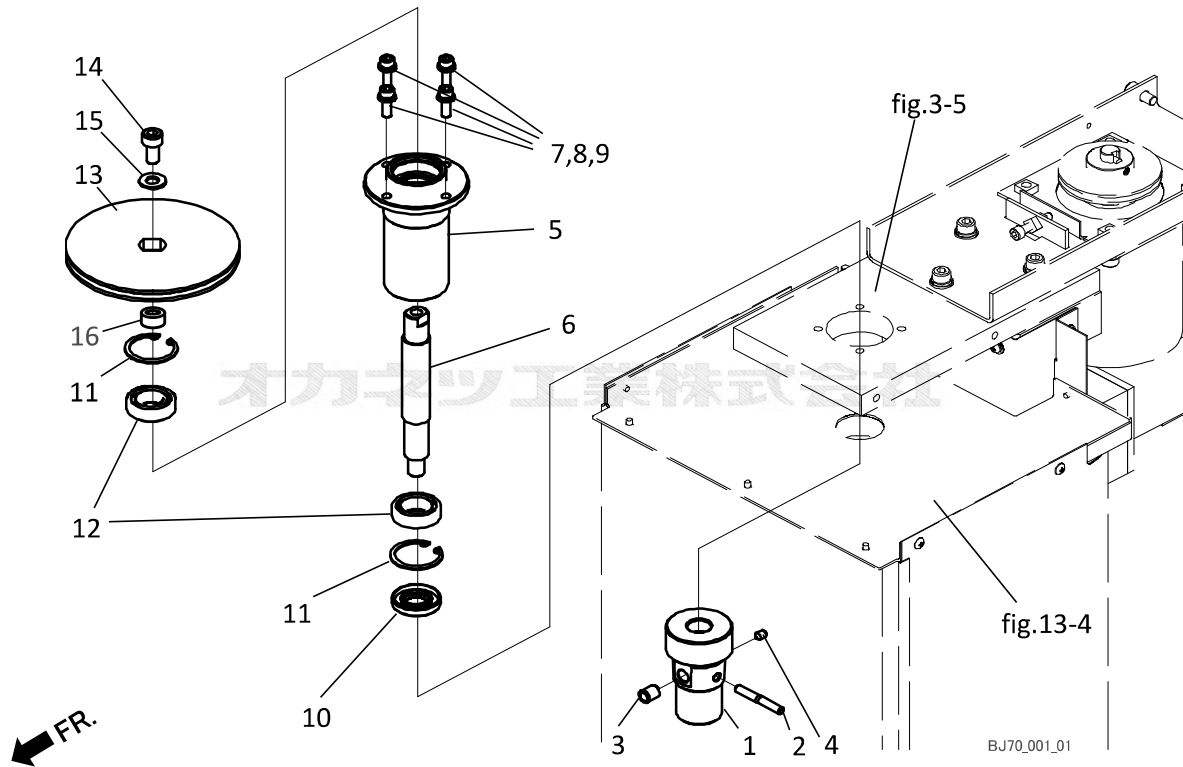


fig.1

スクリー

2022.04.01

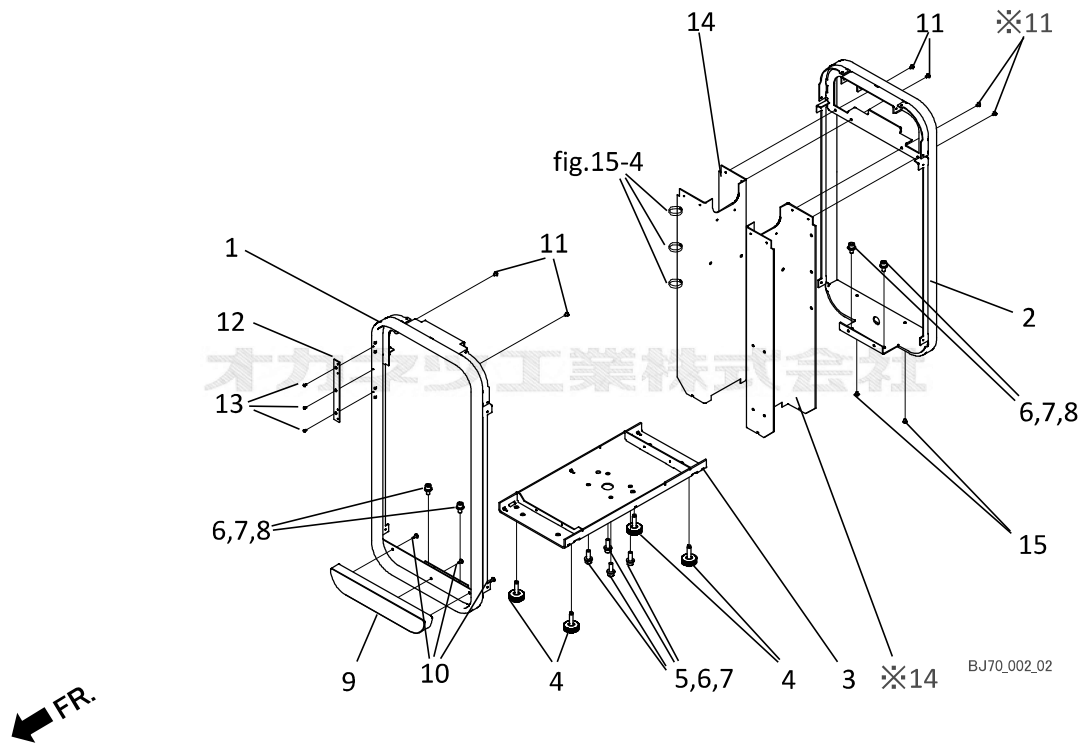


見出番	部品番号	部品名	使用個数				互換性	適用号機		備考
			ALL					初号機	終号機	
1	BJ70 1105 000	SHAFT 1 (SCREW)	1							
2	BJ70 1102 000	PIN	1							
3	BJ70 1103 000	PLUNGERS	1							
4	BJ70 1104 000	SET SCREW(M6L8)	1							
5	BJ70 1111 000	SLEEVE(SCREW)	1						000098	
	BJ70 1111 001	SLEEVE(SCREW)	1				✕	000099		
6	BJ70 1112 000	SHAFT 2(SCREW)	1							000098
	BJ70 1112 001	SHAFT 2(SCREW)	1				✕	000099		
7	BJ70 1115 000	CAP(M6L20)	4							
8	BJ70 1116 000	S WASHER(M6)	4							
9	BJ70 1117 000	WASHER(M6)	4							
10	0840 1017 357	OIL SEAL (D35)	1							
11	0741 0003 500	C-RING (D35)	2							
12	BJ70 1118 000	BEARING (6003-2RS)	2							
13	SF00 1117 000	PULLEY(SCREW)	1							
14	SF01 1206 000	BOLT(M8L16)	1							
15	○	WASHER(8)	1						000090	SF01 2210 000
	SF01 2212 000	WASHER(8X25X3)	1					000091		
16	SF01 1123 000	SPACER	1				追	000099		

fig.2

フレーム

2022.04.01

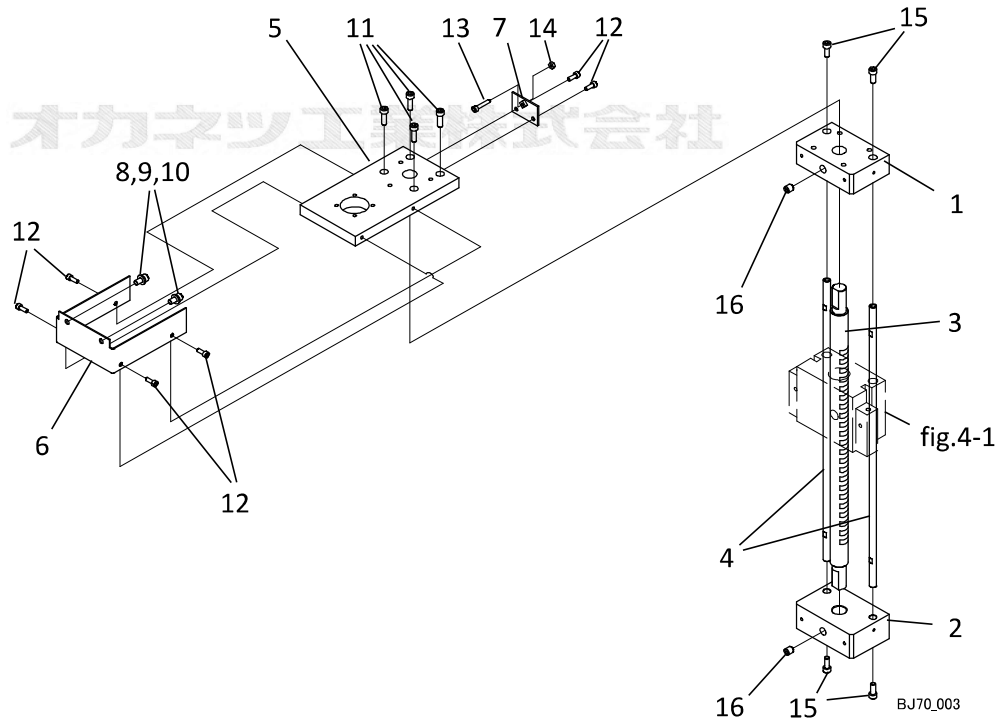


見出番	部品番号	部品名	使用個数				互換性	適用号機		備考
			ALL					初号機	終号機	
1	BJ70 1201 000	FRAME (FRONT)	1							
2	BJ70 1202 000	FRAME (REAR)	1							
3	BJ70 1204 000	BASE PLATE	1							
4	BJ70 1206 000	LEVEL ADJUSTER	4							
5	SF01 2211 000	BOLT(M8L25)	4							
6	SF01 2210 000	WASHER(8)	8							
7	SF01 2209 000	S WASHER(8)	8							
8	SF01 1206 000	BOLT(M8L16)	4							
9	BJ70 1783 000	BLOCK(FACE)	1							
10	BJ70 1207 000	TRUSS(M4L8)	3							
11	BJ70 2107 000	TRUSS(M4L6)	6						000090	
	BJ70 2107 000	TRUSS(M4L6)	4				000091			※11は使用しない
12	BJ70 1725 001	ステー(ピンジ)	1							
13	BJ70 1726 000	ザビス(M3L6)	3							
14	BJ70 1655 000	PLATE(ELEC)	2						000090	
	BJ70 1655 000	PLATE(ELEC)	1				000091			※14は使用しない
15	BJ70 1656 000	LOW SCREW(M4L6)	2							

fig.3

ポール

2022.04.01



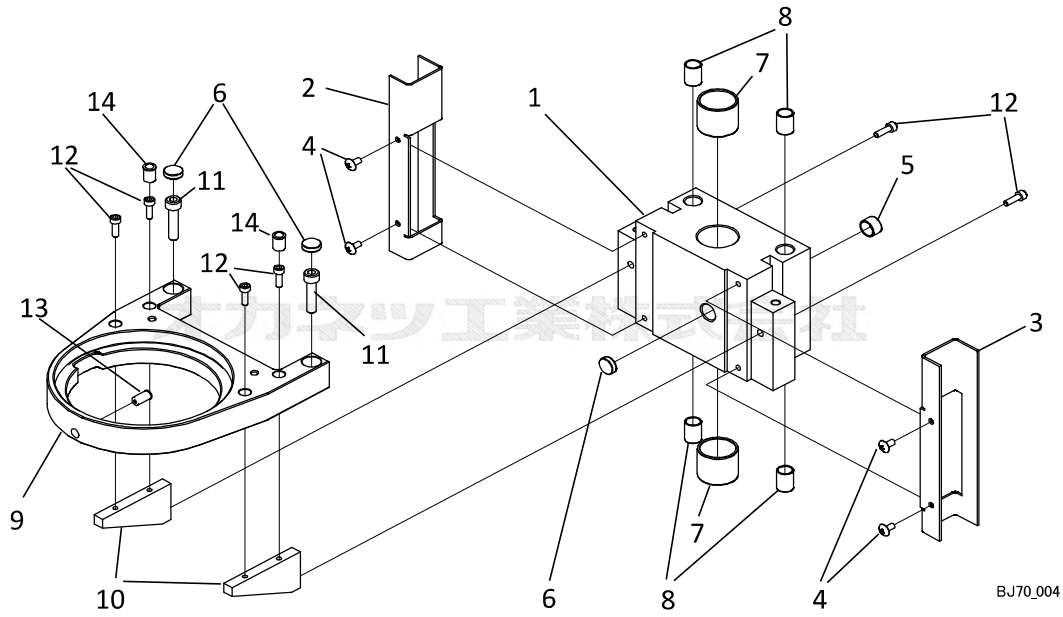
FR. ←

見出番	部品番号	部品名	使用個数				互換性	適用号機		備考
			ALL					初号機	終号機	
1	BJ70 1401 000	BLOCK(UPPER)	1				✕		000060	
	BJ70 1401 001	BLOCK(UPPER)	1					000061		
2	BJ70 1402 000	BLOCK(UNDER)	1				✕		000060	
	BJ70 1402 001	BLOCK(UNDER)	1					000061		
3	BJ70 1403 000	SHAFT(MAIN)	1				↔		000090	
	BJ70 1412 000	SHAFT(MAIN)	1					000091		
4	BJ70 1404 000	SHAFT(LINER)	2				✕		000030	
	BJ70 1404 001	SHAFT(LINER)	2					000031		
5	BJ70 1405 000	BASE(SCREW)	1							
6	BJ70 1406 000	COVER(BELT)	1							
7	BJ70 1407 000	STOPPER	1							
8	SF01 2210 000	WASHER(8)	2							
9	SF01 2209 000	S WASHER(8)	2							
10	SF01 1206 000	BOLT(M8L16)	2							
11	SF01 2211 000	BOLT(M8L25)	4							
12	BJ70 1408 000	CAP(M6L16)	6							
13	BJ70 1409 000	CAP(M6L30)	1							
14	BJ70 1410 000	NUT(M6)	1							
15	BJ70 1411 000	CAP(M8L20)	4							
16	SF00 1115 000	SET SCREW(M12L12)	2							

fig.4

カップホルダー

2020.10.01



BJ70_004

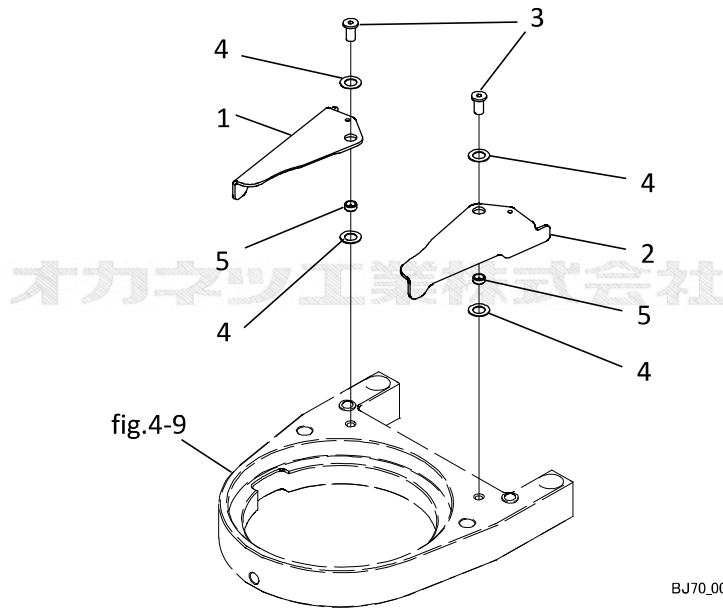
FR.

見出番	部品番号	部品名	使用個数				互換性	適用号機		備考
			ALL					初号機	終号機	
1	BJ70 1421 001	PINION HOLDER	1							
2	BJ70 1422 000	PLATE L	1				廃		100030	
3	BJ70 1423 000	PLATE R	1				廃		100030	
4	BJ70 1427 000	TRUSS(M5L10)	4				廃		100030	
5	0797 2014 100	BUSHING	1							
6	0834 0016 050	BOA PLUG	3							
7	SF00 1904 000	BUSHING	2							
8	SF00 1409 000	BUSHING	4							
9	BJ70 1501 002	CUP HOLDER	1							
10	BJ70 1505 000	BLOCK(RIB)	2							
11	BJ70 1513 000	CAP(M8L35)	2							
12	BJ70 1728 000	CAP(M5L16)	6							
13	BJ70 1515 000	PLUNGERS(8)	1							
14	BJ70 1516 000	PLUNGERS(10)	2							

fig.5

ホールドプレート

2019.11.01



BJ70_005

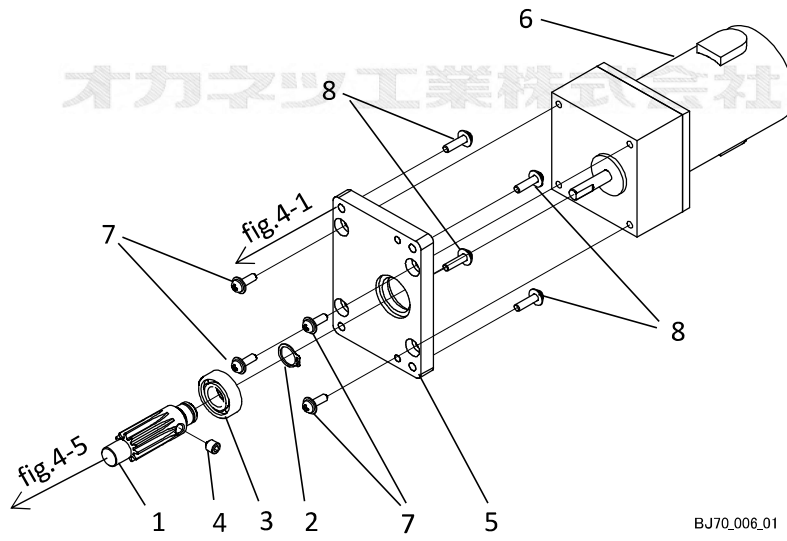
FR. ←

見出番	部品番号	部品名	使用個数				互換性	適用号機		備考
			ALL					初号機	終号機	
1	BJ70 1502 000	HOLD PLATE L	1							
2	BJ70 1503 000	HOLD PLATE R	1							
3	BJ70 1504 000	LOW SCREW (M6L12)	2							
4	BJ70 1506 000	NYLON WASHER	4							
5	BJ70 1507 000	COLLAR	2							

fig.6

サブモーター

2022.04.01



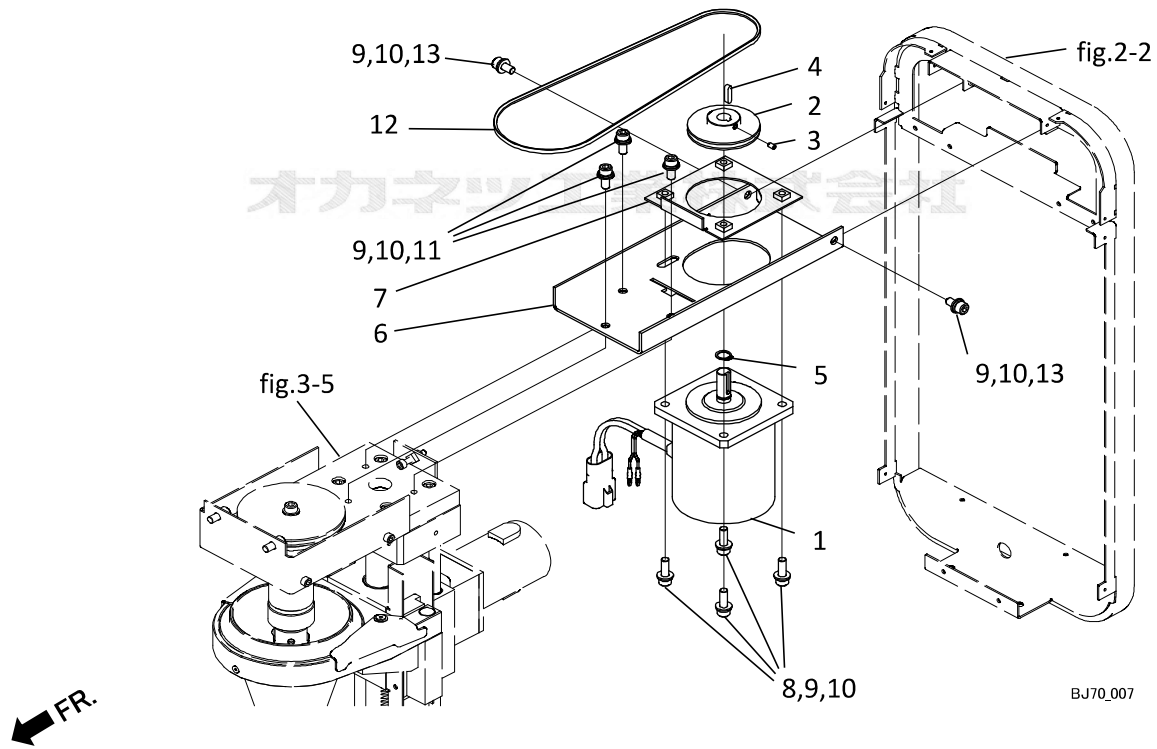
FR. ←

見出番	部品番号	部品名	使用個数				互換性	適用号機		備考
			ALL					初号機	終号機	
1	SF00 2001 000	PINION	1				000121	000120	SF00 2101 000	
	SF01 2001 000	PINION	1							
2	0740 0001 500	C-RING	1							
3	BJ70 1552 000	BEARING(6002-2RS)	1							
4	SF00 2103 000	SET SCREW(M8L8)	1							
5	○	PLATE(GEARD MOTOR)	1			000061 000151	000060			
	SF00 2101 001	PLATE(GEARD MOTOR)	1				000150			
	SF01 2111 000	HOLDER(GEARD MOTOR)	1							
6	BJ70 1551 001	GEARD MOTOR	1							
7	SF00 3026 000	SCREW(M5L16)	4							
8	SF00 2106 000	SCREW(M5L20)	4			000151	000150			
	SF00 3026 000	SCREW(M5L16)	4							

fig.7

メインモーター

2022.04.01



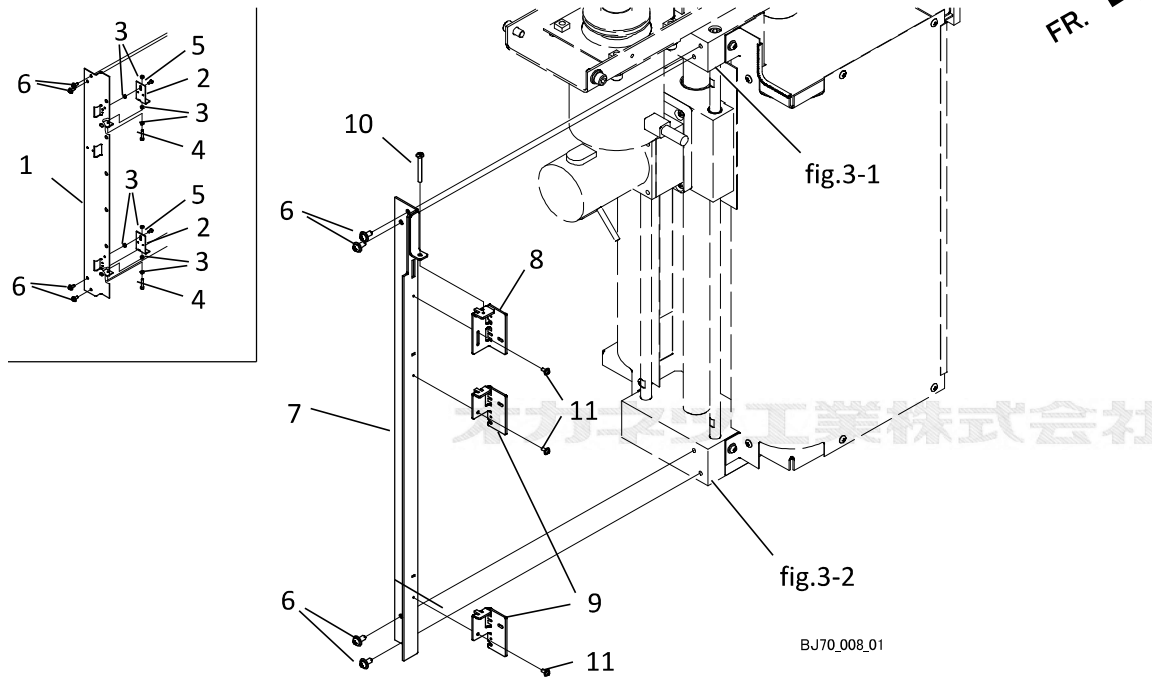
BJ70_007

見出番	部品番号	部品名	使用個数				互換性	適用号機		備考
			ALL					初号機	終号機	
1	ER80 3211 000	MAIN MOTOR	1							
2	○	PULLEY(MAIN MOTOR)	1					000091	SF00 2201 000	
	SF00 2201 001	PULLEY(MAIN MOTOR)	1				000092			
3	SF00 2206 000	SET SCREW(M5L8)	1							
4	0571 0005 023	KEY(5x5x23)	1							
5	0740 0001 400	C-RING(D14)	1							
6	BJ70 1601 000	BASE PLATE(MOTOR)	1							
7	BJ70 1602 000	BRACKET(MOTOR)	1							
8	SF01 2211 000	BOLT(M8L25)	4							
9	SF01 2210 000	WASHER(8)	9							
10	SF01 2209 000	S WASHER(8)	9							
11	BJ70 1411 000	CAP(M8L20)	3							
12	BJ70 1605 000	BELT(5M800)	1							
13	SF01 1206 000	BOLT(M8L16)	2							

fig.8

センサーステー

2020.10.01



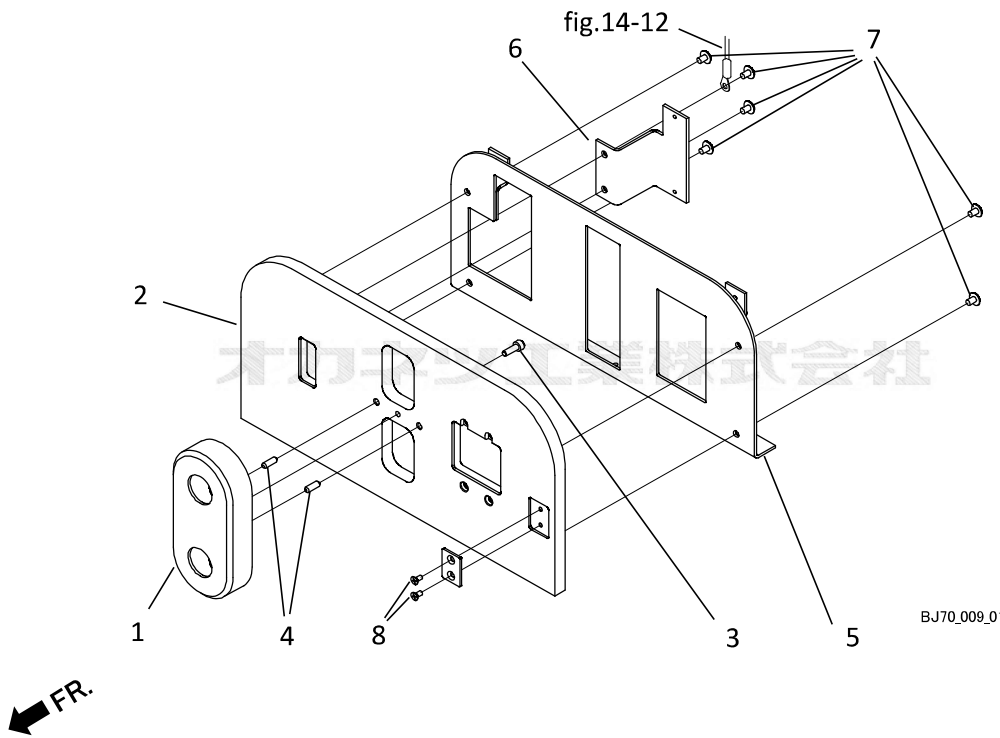
BJ70_008_01

見出番	部品番号	部品名	使用個数				互換性	適用号機		備考
			ALL					初号機	終号機	
1	BJ70 1651 000	STAY(SENSOR)	1				廃		100030	
2	BJ70 1652 000	PLATE(SLIDE)	2				廃		100030	
3	SF00 1504 000	NUT(4)	8				廃		100030	
4	SF01 3026 000	BOLT(M4L22)	2				廃		100030	
5	BJ70 1653 000	LOW SCREW(M4L8)	2				廃		100030	
6	SF00 3025 000	SCREW(M5L12)	4							
7	BJ70 1661 000	STAY(SENSOR)	1				追	100031		
8	BJ70 1662 000	BRACKET(SENSOR)	1				追	100031		
9	BJ70 1663 000	BRACKET(SENSOR)	2				追	100031		
10	BJ70 1665 000	SCREW(M4L35)	1				追	100031		
11	SF00 3022 000	SCREW(M3L8)	3				追	100031		

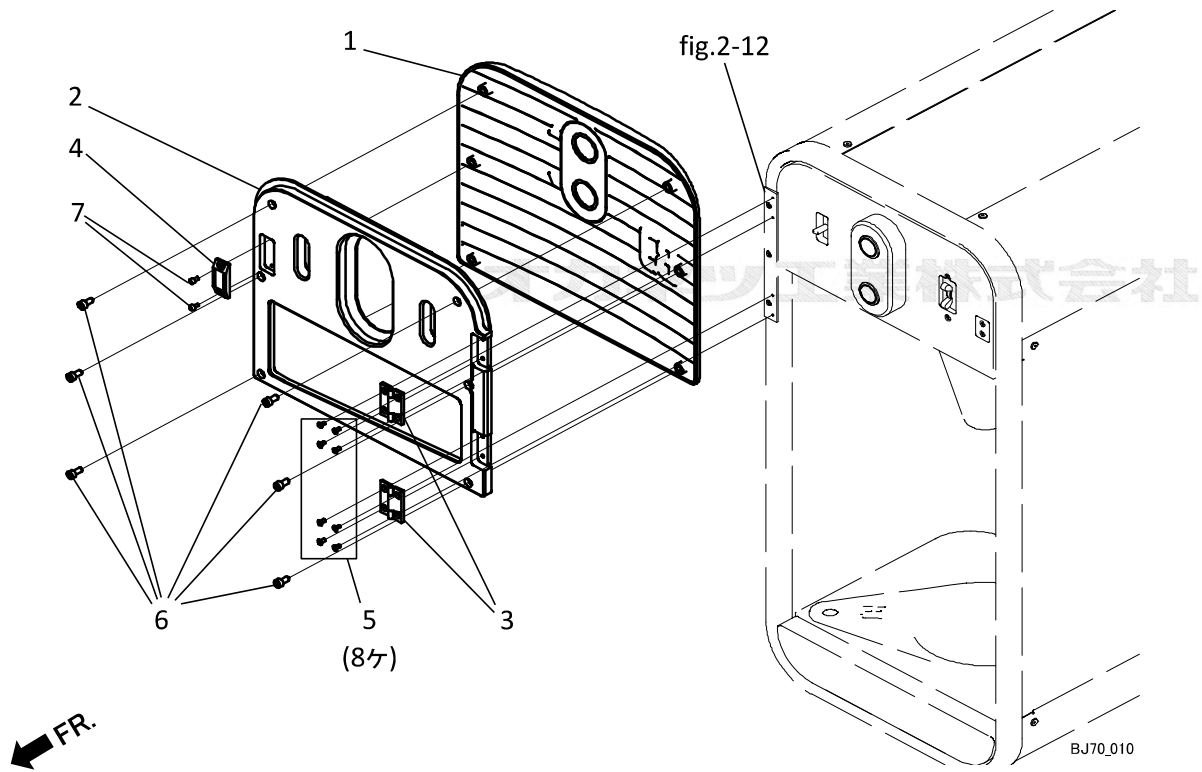
fig.9

フェイスパネル

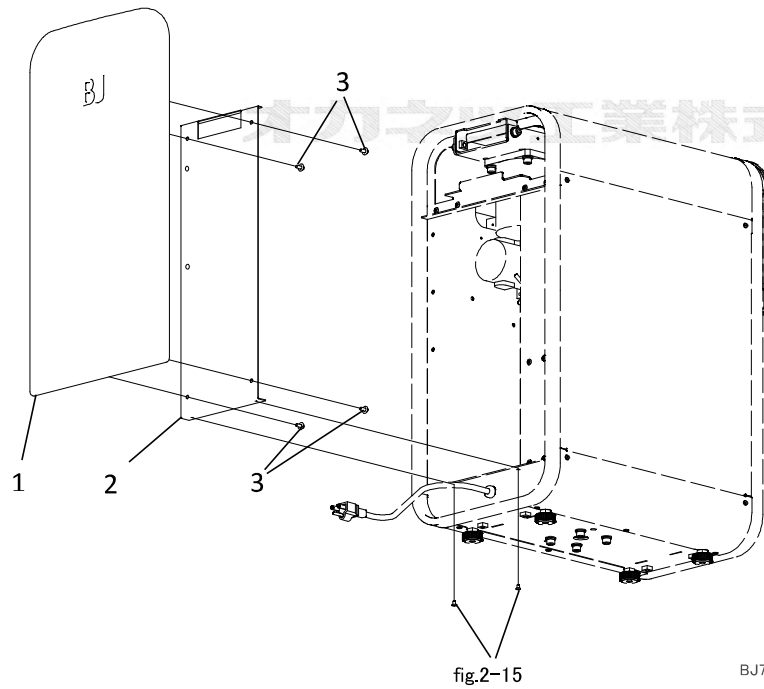
2020.10.01



見出番	部品番号	部品名	使用個数				互換性	適用号機		備考
			ALL					初号機	終号機	
1	BJ70 1714 000	ブロック(ボタン)	1							
2	BJ70 1715 001	プレート(パネル)	1							
3	BJ70 1716 000	CAP(M4L12)	1							
4	BJ70 1717 000	ヘイコウピン(D4L12)	2							
5	BJ70 1718 001	BRACKET(COVER)	1							
6	BJ70 1719 001	PLATE(BREAKER)	1							
7	BJ70 2107 000	TRUSS(M4L6)	6							
8	BJ70 1726 000	サラビス(M3L6)	2							



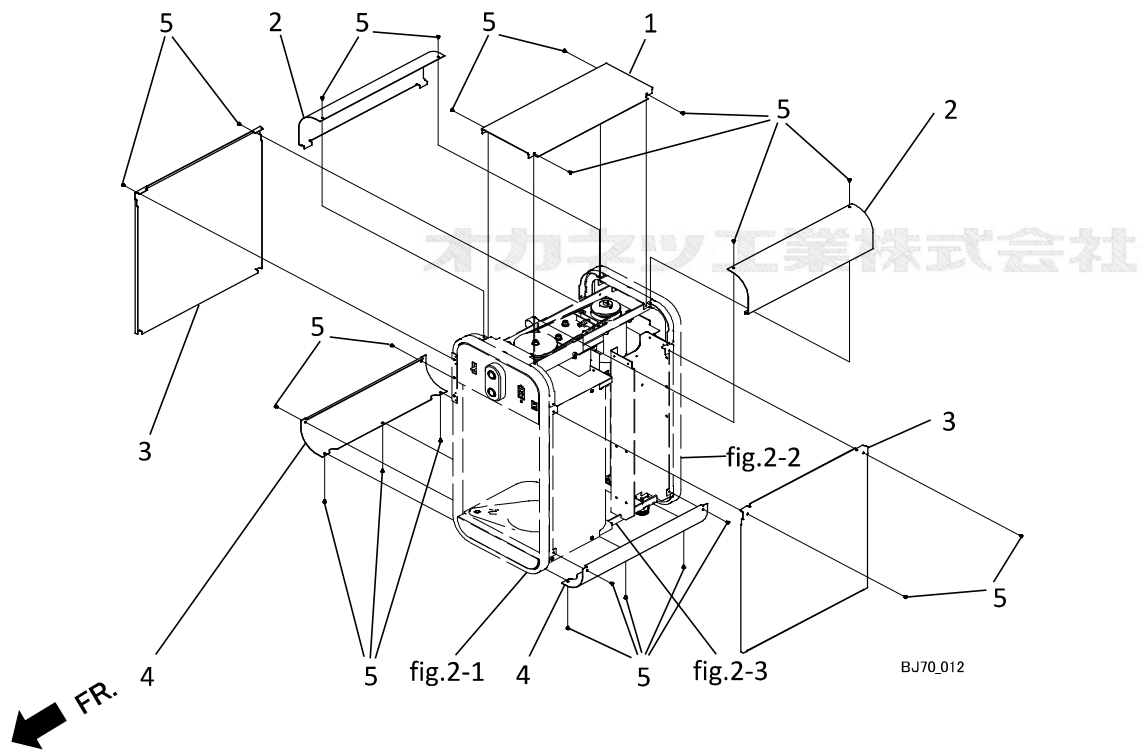
見出番	部品番号	部品名	使用個数				互換性	適用号機		備考
			ALL					初号機	終号機	
1	BJ70 1721 000	フロントカバー(アウトサイド)	1							
2	BJ70 1722 001	フロントカバー(インサイド)	1							
3	BJ70 1723 000	ミニフラットトルクヒンジ	2							
4	BJ70 1724 000	ウスガタマグネットキャッチ	1							
5	BJ70 1726 000	サラビス(M3L6)	8							
6	BJ70 1731 000	CAP(M5L7)	6							
7	○	CAP(M3L6)	2							
	BJ70 1729 000	CAP(M3L8)	2				100031	100030		BJ70 3012 000



BJ70_011_01

FR. →

見出番	部品番号	部品名	使用個数				互換性	適用号機		備考
			ALL					初号機	終号機	
1	BJ70 1751 000	リヤカバー	1							
2	BJ70 1756 000	BRACKET(COVER)	1							
3	SF00 3025 000	SCREW(M5L12)	4							

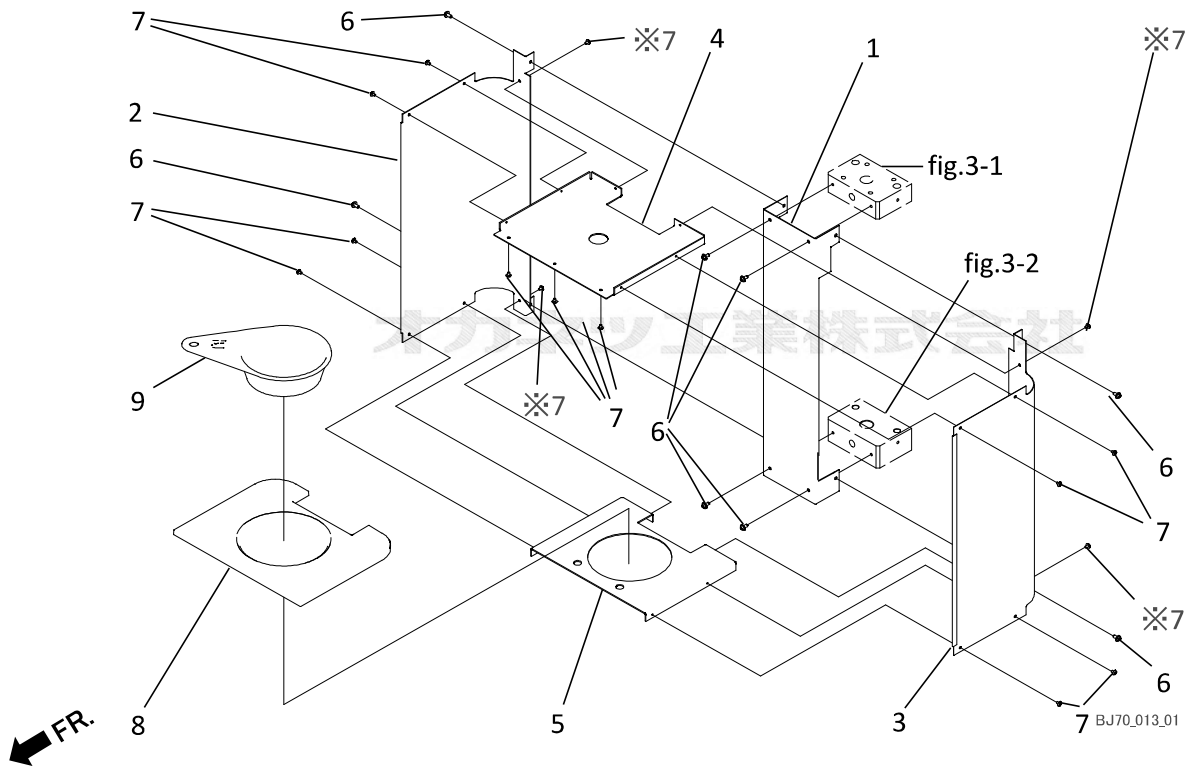


見出番	部品番号	部品名	使用個数				互換性	適用号機		備考
			ALL					初号機	終号機	
1	BJ70 2001 000	COVER(UPPER)	1							
2	BJ70 2002 000	COVER(UPPER,CORNER)	2							
3	BJ70 2003 000	COVER(SIDE)	2							
4	BJ70 2004 000	COVER(UNDER,CORNER)	2							
5	BJ70 1656 000	LOW SCREW(M4L6)	22							

fig.13

インナー

2022.04.01

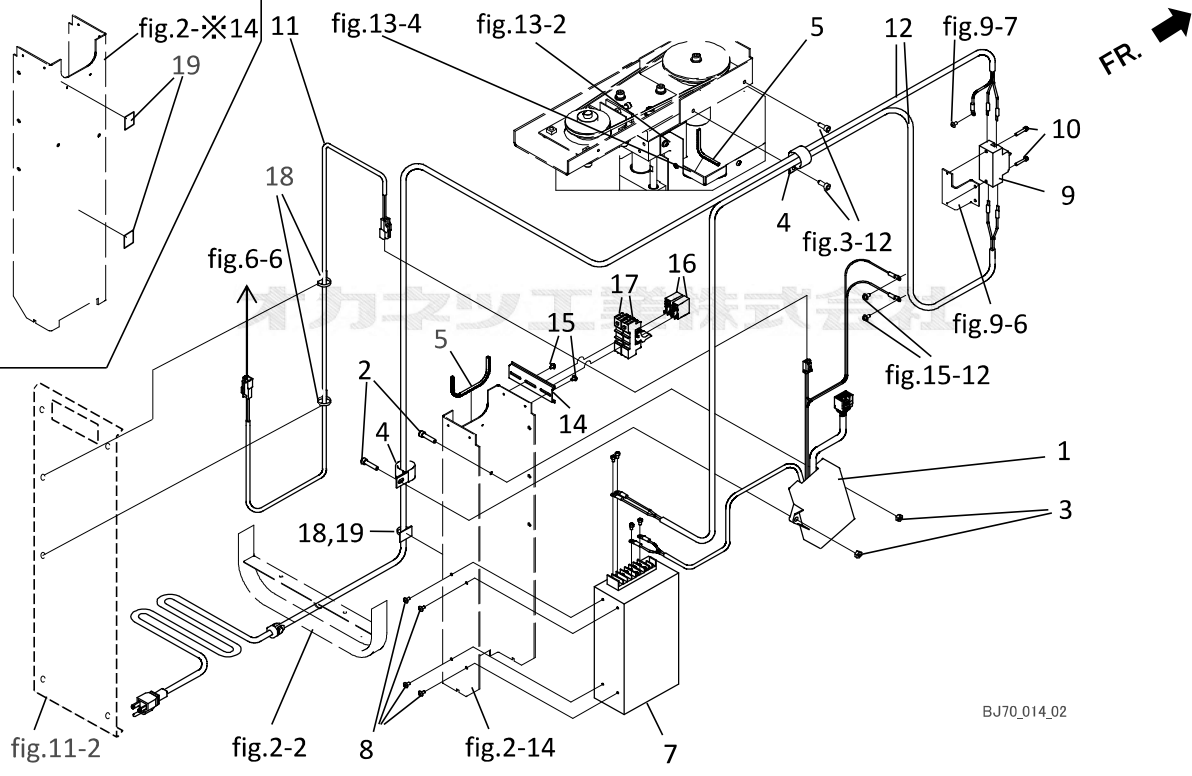


見出番	部品番号	部品名	使用個数				互換性	適用号機		備考
			ALL					初号機	終号機	
1	BJ70 2101 000	COVER(CENTER)	1							
2	BJ70 2102 000	COVER(SIDE.L)	1						000090	
	BJ70 2102 001	COVER(SIDE.L)	1			※	000091		000090	
3	BJ70 2103 000	COVER(SIDE.R)	1						000090	
	BJ70 2103 001	COVER(SIDE.R)	1			※	000091		000090	
4	BJ70 2104 000	COVER(UPPER)	1						000090	
	BJ70 2104 001	COVER(UPPER)	1			※	000091		000090	
5	BJ70 2105 000	COVER(UNDER)	1						000090	
	BJ70 2105 001	COVER(UNDER)	1			※	000091		000090	
6	SF00 3025 000	SCREW(M5L12)	8							
7	BJ70 2107 000	TRUSS(M4L6)	15						000090	
	BJ70 2107 000	TRUSS(M4L6)	11			↔	000091			※7は使用しない
8	BJ70 1781 000	ヘース(カップ)	1							
9	BJ70 1782 000	カップ	1							

fig.14

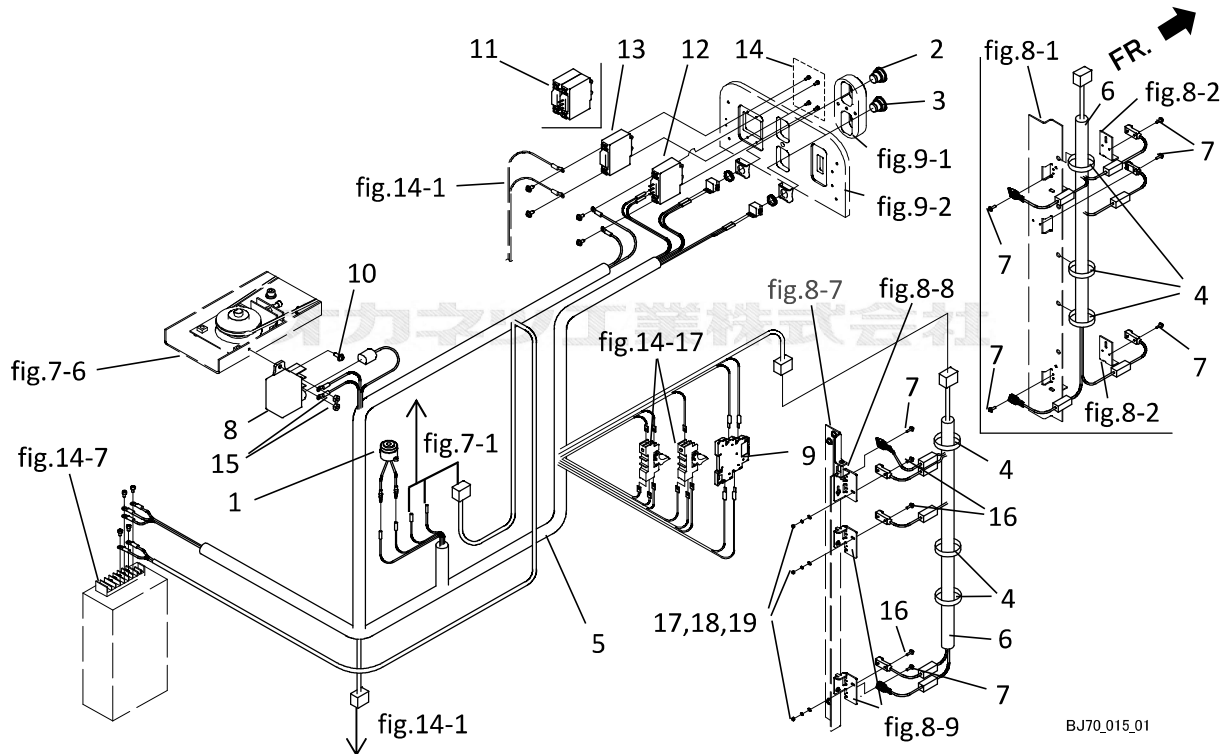
エレクトリックパーツ

2022.04.01

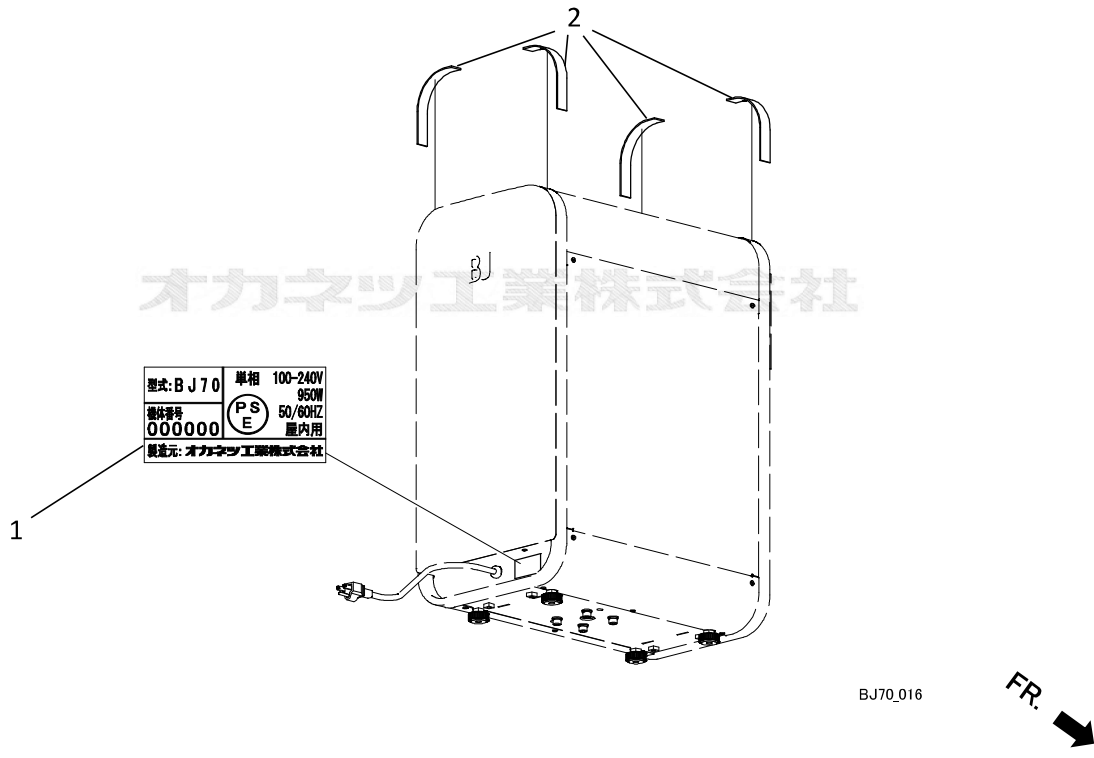


BJ70_014_02

見出番	部品番号	部品名	使用個数				互換性	適用号機		備考
			ALL					初号機	終号機	
1	BJ70 3004 003	CONTROLLER COMP	1							
2	BJ70 1409 000	CAP(M6L30)	2							
3	BJ70 1410 000	NUT(M6)	2							
4	0050 2103 064	CLAMP	2							
5	○	BUSH 1	1							
	SF01 3033 000	BUSH	2				000091	000090		BJ70 3007 000
6	○	BUSH 2	1							
7	SF00 3003 000	CONVERTER	1							
8	BJ70 1207 000	TRUSS(M4L8)	4							
	BJ70 2107 000	TRUSS(M4L6)	4				000089	000088		
9	SF00 3009 000	BREAKER	1							
10	SF01 3026 000	BOLT(M4L22)	2							
11	BJ70 3015 001	HARNESS 2	1							
12	○	HARNESS 3	1							
	SF01 3016 000	HARNESS 3	1				000061	000060		BJ70 3016 000
13	○	HARNESS 5	1							
14	BJ70 3023 000	DIN RAIL	1							
15	BJ70 2107 000	TRUSS(M4L6)	2							
16	BJ70 3021 000	RELAY	2							
17	BJ70 3022 000	RELAY SOCKET	2							
18	BJ70 3031 000	INSULOK (T18S)	3							
19	BJ70 3032 000	MOUNT BASE (MB2A)	3							
	BJ70 3032 000	MOUNT BASE (MB2A)	1				000091	000090		



見出番	部品番号	部品名	使用個数				互換性	適用号機		備考
			ALL					初号機	終号機	
1	BJ70 3027 000	BUZZER	1							
2	BJ70 3005 000	PUSH BUTTON 1	1							
3	BJ70 3006 000	PUSH BUTTON 2	1							
4	0051 2025 050	BAND WIRE	3							
5	BJ70 3014 001	HARNESS 1	1							
6	BJ70 3018 XXX	HARNESS 4	1			×		000030		
	BJ70 3018 000	HARNESS 4	1				000031			
7	BJ70 3020 000	SCREW(M3L10)	2							
8	BJ70 3024 000	MAIN RELAY	1							
9	BJ70 3025 000	RELAY (FRONT)	1							
10	SF00 3026 000	SCREW(M5L16)	1							
11	BJ70 3028 000	CIRCUIT PROTECTOR	1			×		000015		
12	BJ70 3026 000	CIRCUIT PROTECTOR	1				000016			
13	BJ70 3029 000	CIRCUIT PROTECTOR (8)	1			追	000016			
14	BJ70 1729 000	CAP (M3L8)	4							
15	BJ70 1410 000	NUT(M6)	2							
16	BJ70 3033 000	SCREW(M3L12)	3			追	000031			
17	BJ70 3034 000	S.WASHER(3)	3			追	000031			
18	BJ70 3035 000	WASHER(3)	3			追	000031			
19	SF00 3021 000	NUT(3)	3			追	000031			

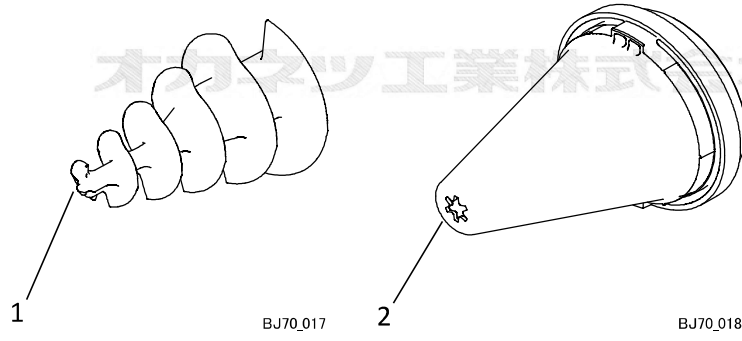


見出番	部品番号	部品名	使用個数				互換性	適用号機		備考
			ALL					初号機	終号機	
1	*	LABEL(NAME PLATE)	1							
2	BJ70 4002 000	SILICON 70°	4							

fig.17

同梱部品

2019.11.01



見出番	部品番号	部品名	使用個数				互換性	適用号機		備考
			ALL					初号機	終号機	
1	BJ70 4511 000	スクリュー、コンブ	1							
2	SF00 1909 000	CUP	1							

部品番号順索引

部品番号	頁	見出番号	部品番号	頁	見出番号	部品番号	頁	見出番号
0050 2103 064	14	4	BJ70 1505 000	4	10	BJ70 2104 001	13	4
0051 2025 050	15	4	BJ70 1506 000	5	4	BJ70 2105 000	13	5
0571 0005 023	7	4	BJ70 1507 000	5	5	BJ70 2105 001	13	5
0740 0001 400	7	5	BJ70 1513 000	4	11	BJ70 2107 000	2	11
0740 0001 500	6	2	BJ70 1515 000	4	13	BJ70 2107 000	9	7
0741 0003 500	1	11	BJ70 1516 000	4	14	BJ70 2107 000	13	7
0797 2014 100	4	5	BJ70 1551 001	6	6	BJ70 2107 000	14	8
0834 0016 050	4	6	BJ70 1552 000	6	3	BJ70 2107 000	14	15
0840 1017 357	1	10	BJ70 1601 000	7	6	BJ70 3004 003	14	1
BJ70 1102 000	1	2	BJ70 1602 000	7	7	BJ70 3005 000	15	2
BJ70 1103 000	1	3	BJ70 1605 000	7	12	BJ70 3006 000	15	3
BJ70 1104 000	1	4	BJ70 1651 000	8	1	BJ70 3014 001	15	5
BJ70 1105 000	1	1	BJ70 1652 000	8	2	BJ70 3015 001	14	11
BJ70 1111 000	1	5	BJ70 1653 000	8	5	BJ70 3018 XXX	15	6
BJ70 1111 001	1	5	BJ70 1655 000	2	14	BJ70 3018 000	15	6
BJ70 1112 000	1	6	BJ70 1656 000	2	15	BJ70 3020 000	15	7
BJ70 1112 001	1	6	BJ70 1656 000	12	5	BJ70 3021 000	14	16
BJ70 1115 000	1	7	BJ70 1661 000	8	7	BJ70 3022 000	14	17
BJ70 1116 000	1	8	BJ70 1662 000	8	8	BJ70 3023 000	14	14
BJ70 1117 000	1	9	BJ70 1663 000	8	9	BJ70 3024 000	15	8
BJ70 1118 000	1	12	BJ70 1665 000	8	10	BJ70 3025 000	15	9
BJ70 1201 000	2	1	BJ70 1714 000	9	1	BJ70 3026 000	15	12
BJ70 1202 000	2	2	BJ70 1715 001	9	2	BJ70 3027 000	15	1
BJ70 1204 000	2	3	BJ70 1716 000	9	3	BJ70 3028 000	15	11
BJ70 1206 000	2	4	BJ70 1717 000	9	4	BJ70 3029 000	15	13
BJ70 1207 000	2	10	BJ70 1718 001	9	5	BJ70 3031 000	14	18
BJ70 1207 000	14	8	BJ70 1719 001	9	6	BJ70 3032 000	14	19
BJ70 1401 000	3	1	BJ70 1721 000	10	1	BJ70 3033 000	15	16
BJ70 1401 001	3	1	BJ70 1722 001	10	2	BJ70 3034 000	15	17
BJ70 1402 000	3	2	BJ70 1723 000	10	3	BJ70 3035 000	15	18
BJ70 1402 001	3	2	BJ70 1724 000	10	4	BJ70 4002 000	16	2
BJ70 1403 000	3	3	BJ70 1725 001	2	12	BJ70 4511 000	17	1
BJ70 1404 000	3	4	BJ70 1726 000	2	13	ER80 3211 000	7	1
BJ70 1404 001	3	4	BJ70 1726 000	9	8	SF00 1115 000	3	16
BJ70 1405 000	3	5	BJ70 1726 000	10	5	SF00 1117 000	1	13
BJ70 1406 000	3	6	BJ70 1728 000	4	12	SF00 1409 000	4	8
BJ70 1407 000	3	7	BJ70 1729 000	10	7	SF00 1504 000	8	3
BJ70 1408 000	3	12	BJ70 1729 000	15	14	SF00 1904 000	4	7
BJ70 1409 000	3	13	BJ70 1731 000	10	6	SF00 1909 000	17	2
BJ70 1409 000	14	2	BJ70 1751 000	11	1	SF00 2001 000	6	1
BJ70 1410 000	3	14	BJ70 1756 000	11	2	SF00 2101 001	6	5
BJ70 1410 000	14	3	BJ70 1781 000	13	8	SF00 2103 000	6	4
BJ70 1410 000	15	15	BJ70 1782 000	13	9	SF00 2106 000	6	8
BJ70 1411 000	3	15	BJ70 1783 000	2	9	SF00 2201 001	7	2
BJ70 1411 000	7	11	BJ70 2001 000	12	1	SF00 2206 000	7	3
BJ70 1412 000	3	3	BJ70 2002 000	12	2	SF00 3003 000	14	7
BJ70 1421 000	4	1	BJ70 2003 000	12	3	SF00 3009 000	14	9
BJ70 1422 000	4	2	BJ70 2004 000	12	4	SF00 3021 000	15	19
BJ70 1423 000	4	3	BJ70 2101 000	13	1	SF00 3022 000	8	11
BJ70 1427 000	4	4	BJ70 2102 000	13	2	SF00 3025 000	8	6
BJ70 1501 002	4	9	BJ70 2102 001	13	2	SF00 3025 000	11	3
BJ70 1502 000	5	1	BJ70 2103 000	13	3	SF00 3025 000	13	6
BJ70 1503 000	5	2	BJ70 2103 001	13	3	SF00 3026 000	6	7
BJ70 1504 000	5	3	BJ70 2104 000	13	4	SF00 3026 000	6	8

部品番号順索引

部品番号	頁	見出番号	部品番号	頁	見出番号	部品番号	頁	見出番号
SF01 2209 000	7	10						
SF01 2210 000	2	6						
SF01 2210 000	3	8						
SF01 2210 000	7	9						
SF01 2211 000	2	5						
SF01 2211 000	3	11						
SF01 2211 000	7	8						
SF01 2212 000	1	15						
SF01 3016 000	14	12						
SF01 3026 000	8	4						
SF01 3026 000	14	10						
SF01 3033 000	14	5						
SF00 3026 000	15	10						
SF00 3026 000	6	8						
SF01 1123 000	1	16						
SF01 1206 000	1	14						
SF01 1206 000	2	8						
SF01 1206 000	3	10						
SF01 1206 000	7	13						
SF01 2001 000	6	1						
SF01 2111 000	6	5						
SF01 2209 000	2	7						
SF01 2209 000	3	9						

メモ

BJ70

パーツカタログ

不許複製

発行 オカネツ工業株式会社

編集 オカネツ工業株式会社
設計開発部
